

LEGENDA PBS:

- N01.01-III

Označení požárního úseku
- Hranice požárního úseku
- △ REI 30DP1

Požadovaná požární odolnost vodorovné konstrukce
- EW 30 DP3-C

Požární uzávěr omezující šíření tepla se samozavíračem
- REI 30 DP1

Požadovaná požární odolnost svislé konstrukce
- 24⇒

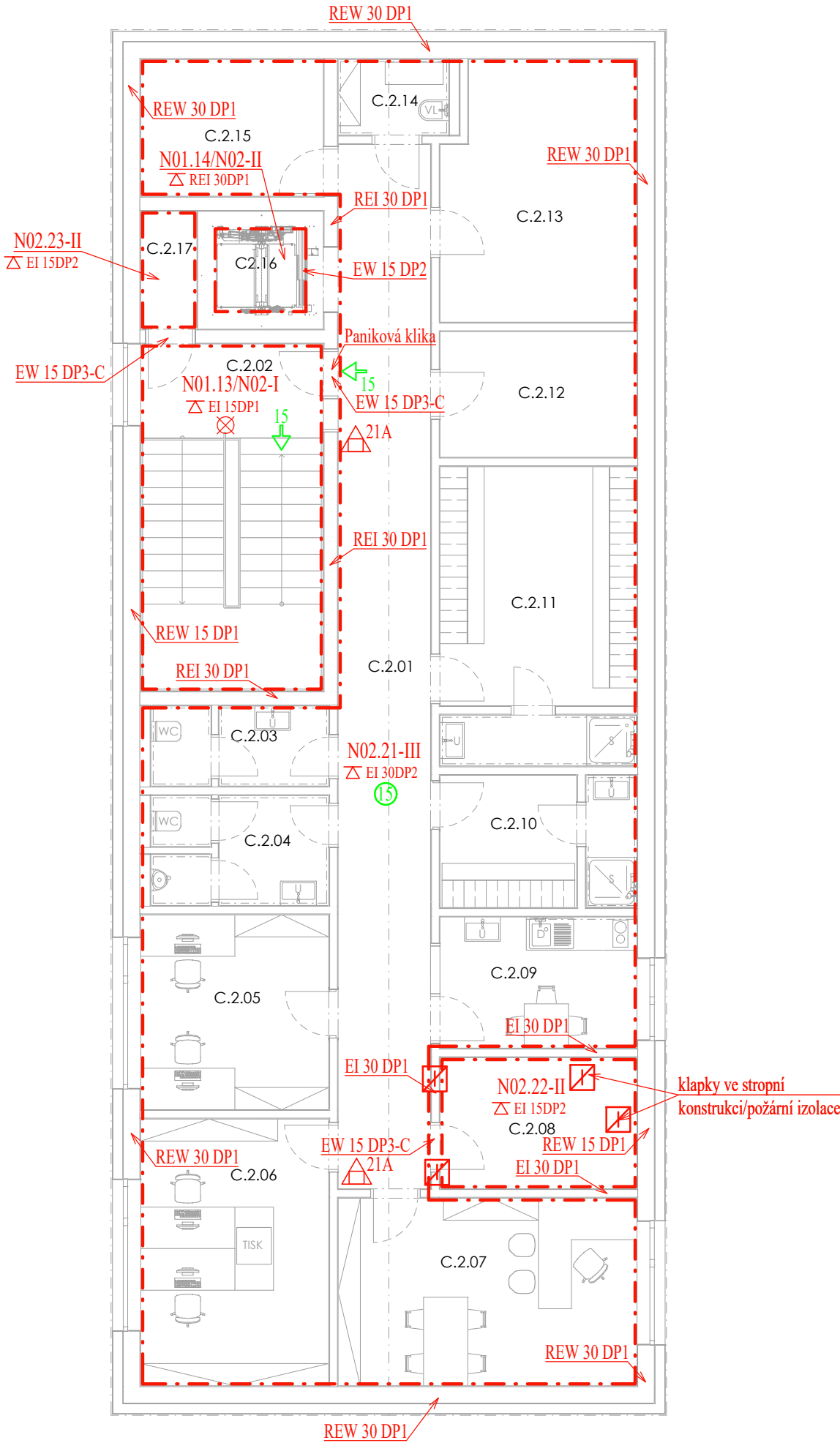
Směr úniku (počet osob)
- △21A

Přenosný hasicí přístroj práškový
- 9

Počet osob v prostoru
- ⊗

PÚ (prostor) vybavený nouzovým osvětlením
- ⊠

Požární klapka

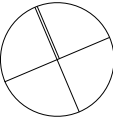


TABULKA MÍSTNOSTÍ 2.NP

Č.	Název místnosti	Plocha (m2)
C.2.01	CHODBA	31,87
C.2.02	SCHODIŠTĚ	20,98
C.2.03	WC Z Ž	4,66
C.2.04	WC Z M	6,27
C.2.05	KANCELÁŘ	11,97
C.2.06	KANCELÁŘ	16,39
C.2.07	KANCELÁŘ VEDOUCÍ	18,31
C.2.08	TECHNICKÁ MÍSTNOST	8,44
C.2.09	DENNÍ MÍSTNOST	8,44
C.2.10	ŠATNA MUŽI	8,24
C.2.11	ŠATNA ŽENY	18,80
C.2.12	SKLAD	8,08
C.2.13	SKLAD	16,12
C.2.14	ÚKLID	2,74
C.2.15	SKLAD	8,17
C2.16	VÝTAH	3,52
C.2.17	SKLAD	2,19

195,17 m²

S



±0,000 =189,850 m n. m.

Souř.systém: JTSK

Výškový systém: BpV

název projektu

Domov se zvláštním režimem Račín, Kroměříž

stupeň

DPS Dokumentace pro provádění stavby

místo stavby

p.č. 5036
kat. území: Kroměříž [674834]

stavebník

MĚSTO KROMĚŘÍŽ
Město Kroměříž
Velké náměstí 115/1
767 01 Kroměříž

generální architekt

ŘEZANINA & BARTOŇ, s.r.o.
Jenikovice 111
503 46 Jenikovice

autorizace

Ing. Michal Netušil, Ph.D.
ČKAIT 0012242
autorizovaný inženýr pro požární bezpečnost staveb, statiku a dynamiku staveb
Ing. Martin Dobeš

projektant části

Ing. Martin Dobeš

část

D.1.3

Požárně bezpečnostní řešení

výkres

Půdorys 2.NP objektu SO.03

datum zhotovení

10/2023

měřítko

1:100

SO/IO

SO.03

paré

datum revize

-

číslo revize

-

číslo výkresu

9

DÍLO JE CHRÁNĚNO AUTORSKÝM ZÁKONEM. JAKÉKOLIV ROZMNOŽOVÁNÍ ČI VYTVÁŘENÍ KOPÍ BEZ VĚDOMÍ AUTORA JE ZAKÁZÁNO